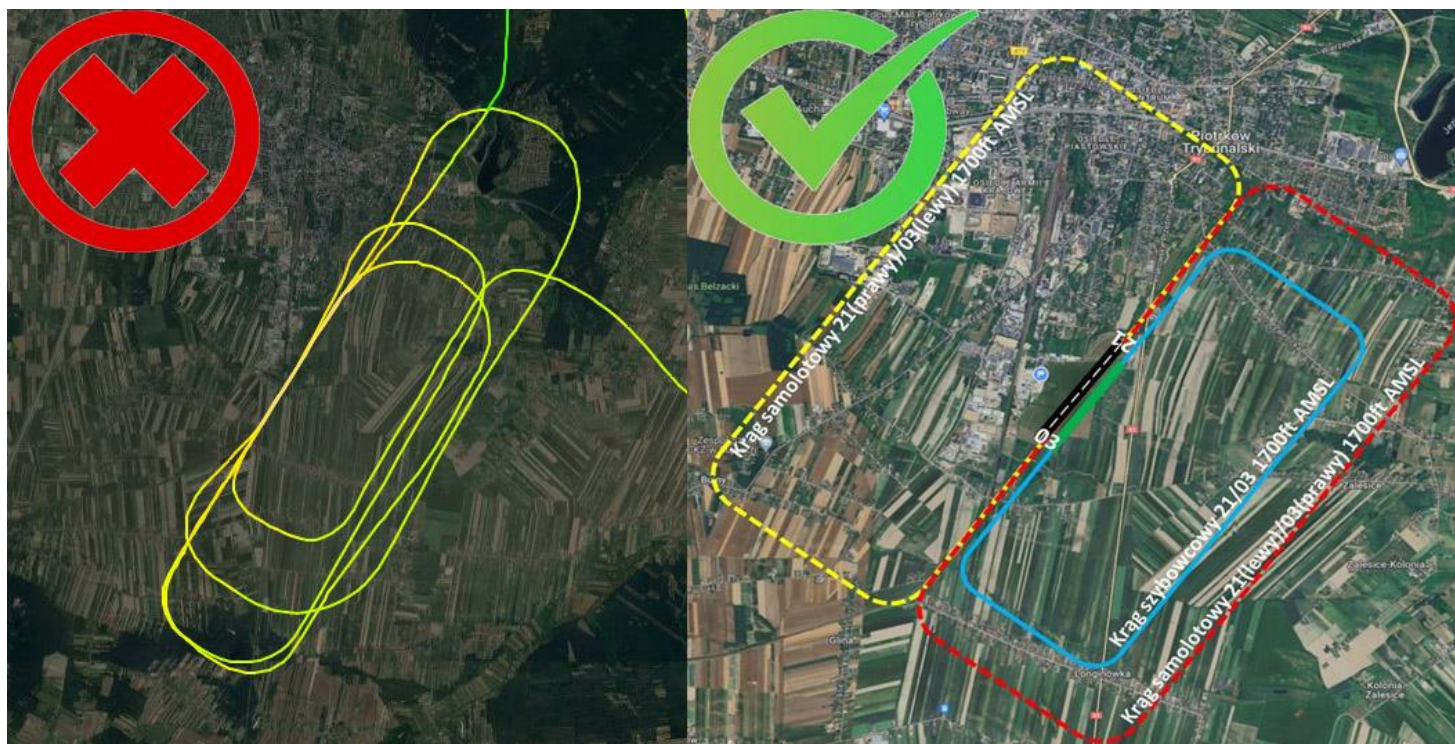


## PRAWIDŁOWE WYKONYWANIE KRĘGÓW LOTNISKOWYCH



Przypominamy, o konieczności stosowania się do wyznaczonych kręgów nadlotniskowych zapisanych w INOP i AIP. Wykonywanie lotów po kręgu w sposób nieprawidłowy może być przyczyną powstania zdarzeń lotniczych, w tym ewentualnych zbliżeń z innymi statkami powietrznymi.

## ZERWANA LINA WYCIĄGARKI PODCZAS STARTU SZYBOWCA!

Z uwagi na możliwość powstania niebezpiecznych sytuacji zagrażających bezpieczeństwu, w przypadku zerwania liny wyciągarki szybowcowej należy jeśli jest to możliwe wycześcić ją od razu nad terenem lotniska.



## FOD NA LOTNISKU



Co to jest FOD? Są to wszystkie obce przedmioty znajdujące się w polu ruchu naziemnego, które nie mają funkcji operacyjnej lub lotniczej, a które mogą spowodować zagrożenie dla operacji statków powietrznych (przykład widoczny na zdjęciu powyżej)

Dlatego tak ważne dla bezpieczeństwa operacji lotniczych są inspekcje pola manewrowego oraz raportowanie każdego istotnego FOD, który znajdziemy (FOD może być również ważnym elementem statku powietrznego)

**Dziękujemy za wszystkie zgłoszenia SMS w minionym sezonie. Dzięki temu na lotnisku jest bezpiecznie!!!**